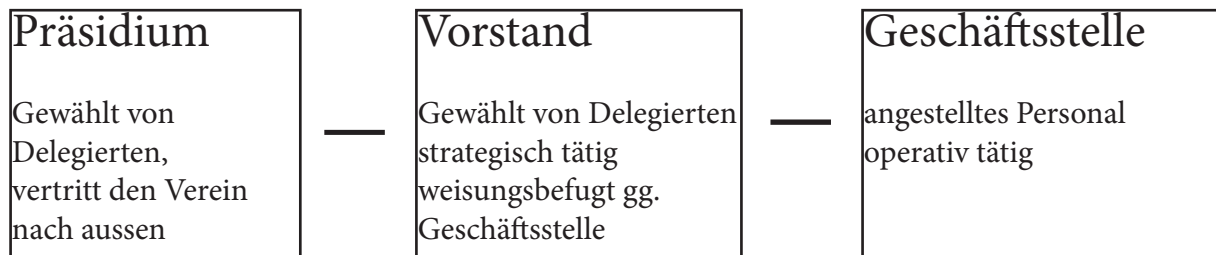


Verwaltung / Politik / Private Institutionen

- > Finanzierung durch Kanton BS, GGG und CMS
- > Leistungsvereinbarung mit Kanton
- > Informationsaustausch und Zusammenarbeit mit Geschäftsstelle



Delegierte

Vertreter der Mitgliedervereine treffen sich regelmässig zu Delegiertenversammlungen. Sie genehmigen Schwerpunkte, Anträge und Budget
Sie wählen Vorstand und Präsidium

Mitgliedervereine

Stadtteilsekretariat ist ein Trägerverein von verschiedenen Quartiervereinigungen

BewohnerInnen, spezifische Nutzergruppen
Vereine, Verbände, Institutionen, Parteien, Gewerkschaften, Genossenschaften etc.